

Fevereiro
2022

IFF NA MÍDIA



Ministério da Saúde

FIOCRUZ
Fundação Oswaldo Cruz



IFF

INSTITUTO NACIONAL DE SAÚDE DA MULHER, DA CRIANÇA E DO ADOLESCENTE | FERNANDES FIGUEIRA

SAÚDE E BEM-VIVER COMPARTILHAR

CÂNCER RARO OCULAR

Retinoblastoma: entenda o câncer que afeta filha doe Tiago Leifert

Tumor ocular é mais comum em crianças

Por Redação

Publicado em 1 de fevereiro de 2022 às 12:21
e atualizado em 1 de fevereiro de 2022 às 12:31

Retinoblastoma: entenda o câncer que afeta filha doe Tiago Leifert

Fonte consultada: Andrea Zin, oftalmologista e pesquisadora do IFF/Fiocruz

Veículo / Link: [SCC10](#)

Publicado em 1/Fev

Covid: pais podem ser responsabilizados caso não vacinem os filhos?

Menção ao estudo VacinaKids, realizado pelo IFF/Fiocruz

Veículo / Link: [Vida e Estilo | Yahoo](#)

Publicado em 3/Fev

saúde

Internações de crianças e adolescentes por Covid-19 triplicam no primeiro mês do ano

Em janeiro de 2021, foram 697 hospitalizações na faixa de zero a 19 anos, número que saltou para 2.122 no mesmo período deste ano



Internações de crianças e adolescentes por Covid-19 triplicam no primeiro mês do ano

Fonte Consultada: Marcio Nehab, pediatra e infectologista do IFF/Fiocruz

Veículo / Link: [CNN Brasil | Youtube](#)

Duração: 09'15"

Publicado em 7/Fev

Perto de completar um mês da vacinação infantil contra covid, Pernambuco imuniza menos de 20% das crianças com a primeira dose

Fonte Consultada: Daniella Moore, coordenadora do estudo VacinaKids e pesquisadora clínica do IFF/Fiocruz

Veículo / Link: [JC NE10](#)

Publicado em 13/Fev

COLUNA JC SAÚDE E BEM-ESTAR

Perto de completar um mês da vacinação infantil contra covid, Pernambuco imuniza menos de 20% das crianças com a primeira dose

O Estado só aplicou 36,5% das doses contra covid-19 recebidas para crianças de 5 a 11 anos



Cinthya Leite

Publicado em 13/02/2022 às 18:53

INÍCIO > SAÚDE

CAMPANHA INFANTIL

Mais de 80% dos pais apoiam a vacinação infantil contra a covid-19

Pesquisa da Fiocruz mostra que ampla maioria dos pais pretende vacinar seus filhos

Tiago Pereira | Rede Brasil Atual
| 18 de Janeiro de 2022 às 08:23

Mais de 80% dos pais apoiam a vacinação infantil contra a covid-19

Fonte Consultada: Daniella Moore, coordenadora do estudo VacinaKids e pesquisadora clínica do IFF/Fiocruz

Veículo / Link: [Brasil de Fato](#)

Publicado em 18/Fev

Gêmeas se casam com gêmeos e filhos dos casais nascem idênticos

Fonte Consultada: Dafne Horovitz, geneticista e coordenadora clínica do Centro de Genética Médica do IFF/Fiocruz

Veículo / Link: [Estadão](#)

Publicado em 18/Fev

Gêmeas se casam com gêmeos e filhos dos casais nascem idênticos

RAFAEL NASCIMENTO - ESPECIAL PARA O ESTADÃO

18/02/2022, 19:42

Cada casal teve um menino e as crianças nasceram com um mês de diferença; Especialista explica que utilizar o termo 'gêmeos' nesta situação está incorreto



Brittany e Briana se casaram com os também irmãos gêmeos Josh e Jeremy Salyers e tiveram os filhos Jett e Jax. Foto: Instagram/ @salyerstwins

O que é a meningite e como ocorre sua transmissão

Meningite é considerada endêmica no Brasil. É possível alcançar a prevenção com aplicação de vacinas na infância

Da Redação
19/02/2022 12:03, atualizado 23/02/2022 18:44

O que é a meningite e como ocorre sua transmissão

Fonte consultada: Menção ao IFF/Fiocruz

Veículo / Link: [Metrópoles](#)

Publicado em 19/Fev

Filhos de casais gêmeos nascem idênticos. Confira as fotos

Fonte Consultada: Dafne Horovitz, geneticista e coordenadora clínica do Centro de Genética Médica do IFF/Fiocruz

Veículo / Link: [Jornal Opção](#)

Publicado em 19/Fev

DELTA FOLHA • CORONAVÍRUS

Internações de crianças por Covid saltaram de 284 para 2.232 de dezembro para janeiro

Alta foi maior que a dos adultos; falta de vacinas é principal explicação, segundo pesquisadores

Internações de crianças por Covid saltaram de 284 para 2.232 de dezembro para janeiro

Fonte Consultada: Marcio Nehab, pediatra e infectologista do IFF/Fiocruz

Veículo / Link: [Folha de SP](#)

Publicado em 19/Fev

Conheça bactéria que infectou cantora do grupo Calcinha Preta

Menção ao IFF/Fiocruz

Veículo / Link: [O Povo](#)

Publicado em 20/Fev

Conheça bactéria que infectou cantora do grupo Calcinha Preta

Paulinha Abelha está internada há mais de uma semana em hospital de Aracaju

18:29 | Fev. 20, 2022 Autor Carlos Viana Tipo Notícia



Paulinha Abelha está internada em hospital de Aracaju (foto: Reprodução/Instagram)

AgênciaBrasil

Saúde

Estudo mostra desigualdade em casos de covid em trabalhadores da saúde

Pesquisa analisou testes sorológicos realizados em 1.154 trabalhadores

Publicado em 21/02/2022 - 17:20 Por Vinícius Lisboa - Repórter da Agência Brasil - Rio de Janeiro

Estudo mostra desigualdade em casos de covid em trabalhadores da saúde

Fonte Consultada: Roberta Correia, autora do artigo publicado na revista científica *Lancet Regional Health* e fisioterapeuta do IFF/Fiocruz

Veículo / Link: [Agência Brasil](#)

Publicado em 21/Fev

Melhor em Casa de São Pedro da Aldeia desospitaliza criança de 8 meses

O pequeno Josué estava no Instituto Fernandes Figueira desde seu nascimento

👤 Hélio Ricardo Pereira 📅 21/02/2022 🕒 12:00 📌 Destaque 1, Saúde



Melhor em Casa de São Pedro da Aldeia desospitaliza criança de 8 meses

Menção ao Programa de Desospitalização do IFF/Fiocruz

Veículo / Link: [Governo Municipal São Pedro da Aldeia](#)

Publicado em 21/Fev

GIRO

Estudo mostra desigualdade em casos de covid em trabalhadores da saúde

Agência Brasil

21/02/22 - 17h20



Uma pesquisa realizada no Instituto Nacional de Saúde da Mulher, da Criança e do Adolescente Fernandes Figueira, da Fundação Oswaldo Cruz (IFF/Fiocruz), mostrou que fatores ligados à desigualdade social influenciaram a contaminação dos trabalhadores da unidade pelo SARS-CoV-2 entre junho e julho de 2020.

Estudo mostra desigualdade em casos de covid em trabalhadores da saúde

Fonte Consultada: Roberta Correia, autora do artigo publicado na revista científica *Lancet Regional Health* e fisioterapeuta do IFF/Fiocruz

Veículo / Link: [IstoÉ Dinheiro](#)

Publicado em 21/Fev

Estudo mostra desigualdade em casos de covid em trabalhadores da saúde

Fonte Consultada: Roberta Correia, autora do artigo publicado na revista científica *Lancet Regional Health* e fisioterapeuta do IFF/Fiocruz

Veículo / Link: [Somos Notícia](#)

Publicado em 21/Fev

Saúde

Racismo e pobreza foram agravantes para aumento de casos de covid-19

Para Fiocruz, contaminação foi influenciada pela desigualdade social

Racismo e pobreza foram agravantes para aumento de casos de covid-19

Fonte Consultada: Roberta Correia, autora do artigo publicado na revista científica *Lancet Regional Health* e fisioterapeuta do IFF/Fiocruz

Veículo / Link: [Rádio Nacional](#)

Publicado em 22/Fev

Estudo mostra desigualdade em casos de covid na área da Saúde



22/02/2022 as 00:00 | Brasil | Agência Brasil

Estudo mostra desigualdade em casos de covid na área da Saúde

Fonte Consultada: Roberta Correia, autora do artigo publicado na revista científica *Lancet Regional Health* e fisioterapeuta do IFF/Fiocruz

Veículo / Link: [Região Noroeste](#)

Publicado em 22/Fev

Estudo mostra impacto da desigualdade social em casos de covid-19 entre funcionários de hospital

Fonte Consultada: Roberta Correia, autora do artigo publicado na revista científica *Lancet Regional Health* e fisioterapeuta do IFF/Fiocruz

Veículo / Link: [GZH](#)

Publicado em 22/Fev

CORONAVÍRUS / NOTÍCIA

Estudo mostra impacto da desigualdade social em casos de covid-19 entre funcionários de hospital

Fatores como renda, cor da pele, escolaridade, área de atuação e método de locomoção influenciaram na maior contaminação pelo coronavírus entre os trabalhadores

CartaCapital

SOCIEDADE

Por que a pobreza menstrual deve ser enfrentada como uma violação de direitos humanos

O problema vai muito além da falta de absorventes. Especialistas cobram ações para tratá-lo sob a ótica do direito a educação, sexualidade e à saúde sexual e reprodutiva

Por que a pobreza menstrual deve ser enfrentada como uma violação de direitos humanos

Fonte Consultada: Corina Mendes, professora, pesquisadora e coordenadora da Agenda Laranja do IFF/Fiocruz

Veículo / Link: [Carta Capital](#)

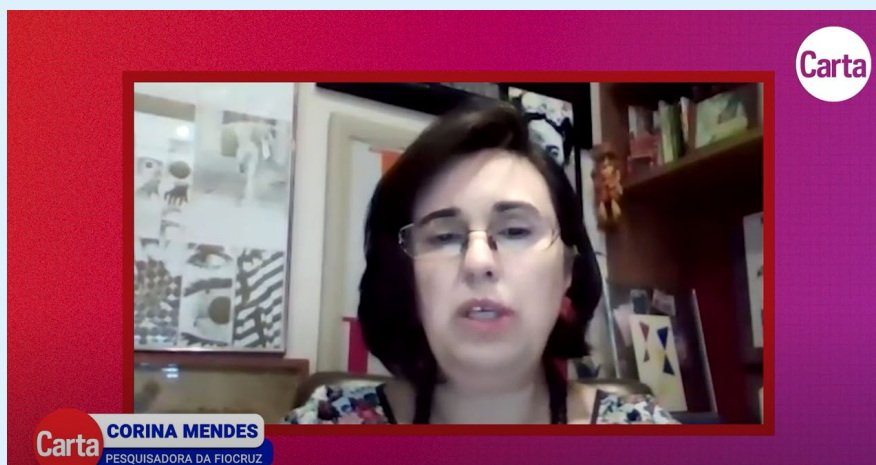
Publicado em 22/Fev

A POBREZA MENSTRUAL VAI MUITO ALÉM DA FALTA DE ABSORVENTES | Reportagem

Fonte Consultada: Corina Mendes, professora, pesquisadora e coordenadora da Agenda Laranja do IFF/Fiocruz

Veículo / Link: [Carta Capital](#)

Publicado em 22/Fev

**Contágio pela Covid foi maior entre trabalhadores da saúde de menor renda**

22 de fevereiro de 2022 no Dia a Dia

Contágio pela Covid foi maior entre trabalhadores da saúde de menor renda

Fonte Consultada: Roberta Correia, autora do artigo publicado na revista científica *Lancet Regional Health* e fisioterapeuta do IFF/Fiocruz

Veículo / Link: [Amazonas Atual](#)

Publicado em 22/Fev

Projeto destaca a trajetória de mulheres que fizeram história na ciência

“Mulheres na Fiocruz: trajetórias” registra depoimentos de mulheres atu-antes na Fiocruz, desde a década de 1950 até os dias atuais.

ch por Café História · 24 de fevereiro de 2022 · ■

Projeto destaca a trajetória de mulheres que fizeram história na ciência

Menção a Rachel Niskier, coordenadora do NAP do IFF/Fiocruz

Veículo / Link: [Café História](#)

Publicado em 24/Fev

Desigualdade social aumenta casos de Covid-19 na área de saúde

Menção ao estudo VacinaKids do IFF/Fiocruz

Veículo / Link: [Jornal do Comércio](#)

Publicado em 26/Fev

SAÚDE - Publicada em 26/02/2022 às 09h36min
Desigualdade social aumenta casos de Covid-19 na área de saúde



A maior taxa de contaminação foi dos profissionais da limpeza, com 47,5%
ERIC PIERMONT/APF/JC

DOENÇAS RARAS

Cuidadores de pessoas com doenças raras sobrecarregados precisam de política pública

Para especialistas, plano ideal deveria considerar saúde e questões sociais

Cuidadores de pessoas com doenças raras sobrecarregados precisam de política pública

Fonte Consultada: Martha Moreira, pesquisadora do IFF/Fiocruz

Veículo / Link: [Folha de SP](#)

Publicado em 27/Fev

Último dia de fevereiro – Dia das Doenças Raras

Postado por  Amigos Do Figueira

Hoje celebramos o Dia Mundial da Doença Rara, data criada para sensibilizar a população sobre a existência e os cuidados com essas doenças.

Para falar sobre o dia da Doença Rara, o médico geneticista e gestor do Centro de Genética Médica e Centro de Doenças Raras do Instituto Nacional de Saúde da Mulher, da Criança e do Adolescente Fernandes (IFF/Fiocruz), Juan Llerena, gravou um vídeo onde fala da importância desta data.

Último dia de fevereiro – Dia das Doenças Raras

Fonte Consultada: Juan Llerena Jr., geneticista e gestor do Centro de Genética Médica e Centro de Doenças Raras do IFF/Fiocruz

Veículo / Link: [Amigos do Figueira](#)

Publicado em 28/Fev

Barra Mansa inaugura posto de coleta de leite no Hospital da Mulher

Barra Mansa inaugura posto de coleta de leite no Hospital da Mulher

Menção ao IFF/Fiocruz

Veículo / Link: [Prefeitura Barra Mansa](#)

Publicado em 28/Fev